






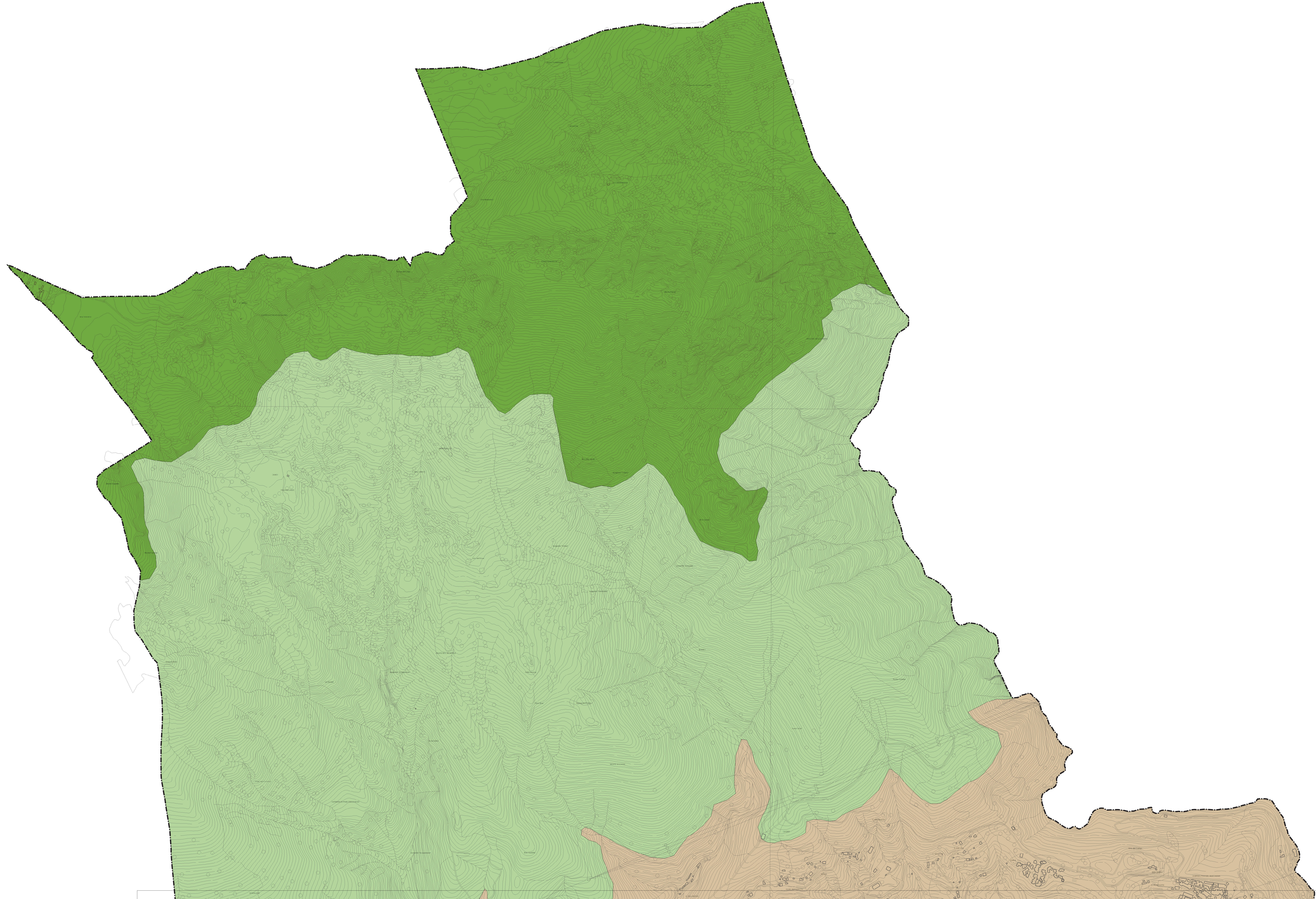
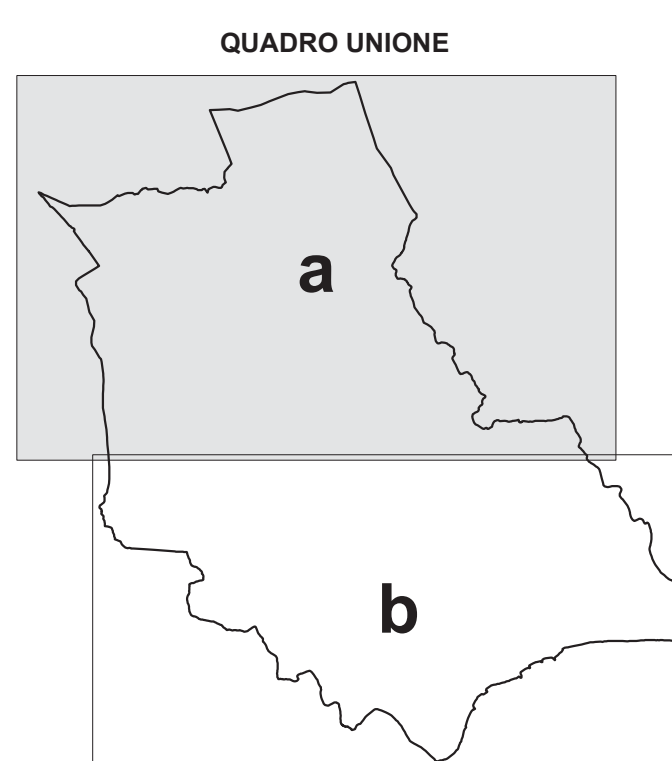


LEGENDA

-  Confine Amministrativo
-  CE - Conservazione
-  CO - Consolidamento
-  MA - Mantenimento
-  MO-A - Modificabilità di tipo A
-  MO-B - Modificabilità di tipo B
-  TRZ - Trasformazione



CITTÀ METROPOLITANA DI GENOVA

 **COMUNE DI COGOLETO**

PIANO URBANISTICO COMUNALE

COMMITTENTE	COMUNE DI COGOLETO via Rati, n. 64 CAP: 16016 - COGOLETO (GE) tel. 010 91701 - fax 010 9170225	
	PROGETTISTA	CO-PROGETTISTI
	Arch. Silvano Buzzi di: SILVANO BUZZI & ASSOCIATI 26077 Riva Volpiano (BS) Via Baleno, 9 tel. 030 59581 - fax 030 595800 e-mail: info@buzziassociati.it pec: info@pec.buzziassociati.it C.F. - P.I. 03033880179	Arch. R. Burlando Arch. G. Buongiovanni Arch. S. Soppa
		CONSULENTI Dott. F. Palazzo Dott. G. Rizzi
RESP. di COMMESSA COLLABORATORE	S01 1	

DOCUMENTO	DESCRIZIONE FONDATIVA			
T02-03a DF	PIANIFICAZIONE SOVRAORDINATA VIGENTE			
02 - ADOZIONE	PIANO TERRITORIALE DI COORDINAMENTO PAESISTICO			
	ASSETTO GEOMORFOLOGICO			
r 00	SCALA 1:5.000			
COMMESSA	EMISSIONE	CLIENTE	INCARICO	REDAZIONE
U576	16 novembre 2017	E 321	Febbraio 2010	VERIFICATO S01 REDATTO 1

REGIONE LIGURIA

A TERMINI DELLE LEGGI 4589/2001 E 4885/2001 NON POTRANNO ESSERE COPERTI I PROGETTI COMUNALI KAL/RE REGIONE E SITI SENZA AFRIPERMISSIONE DI SILVANO BUZZI & ASSOCIATI